



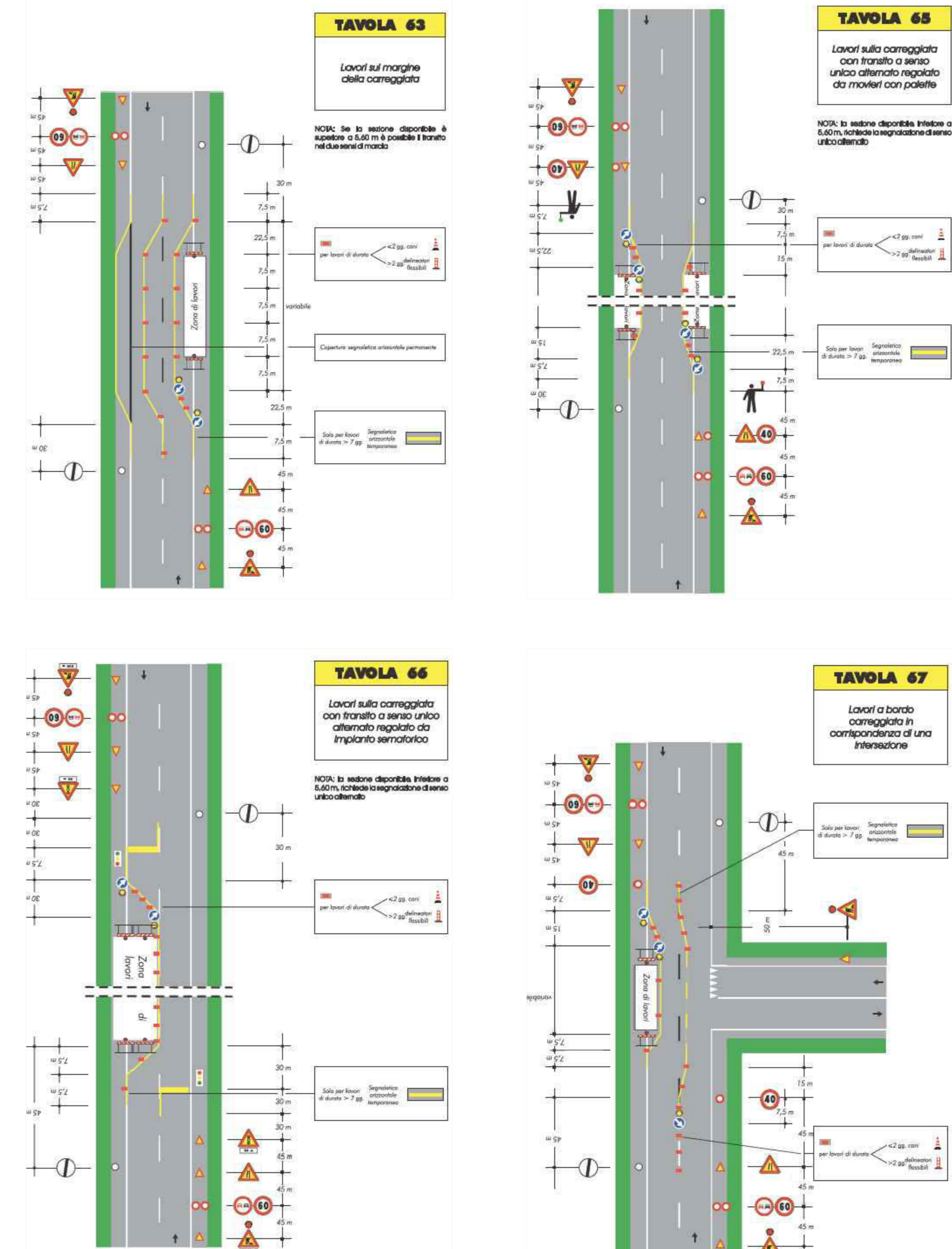
### Cartellonistica di cantiere

In corrispondenza di ciascuna area di cantiere si prevede l'inserimento della seguente cartellonistica specifica:

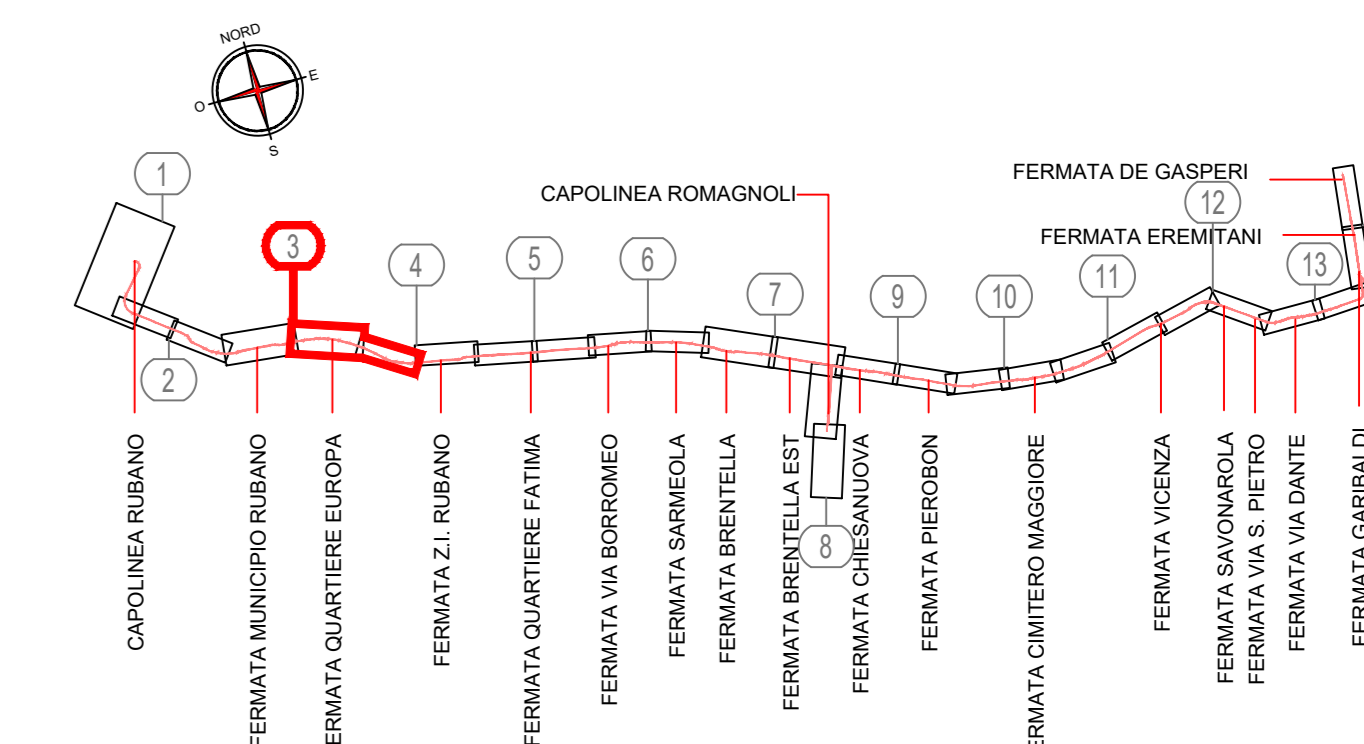


### Segnaletica stradale

L'utilizzo della segnaletica stradale orizzontale e verticale sarà invece coordinato come da codice della strada (D.lgs. 285 / 92) e suo regolamento attuativo (d.P.R. 495 / 92). Per maggiori specifiche si allegano gli elaborati specifici a titolo esemplificativo e non esaustivo.



### Quadro di unione



### Legenda

- █ Area di cantiere
- - - - Senso di marcia direzione Padova
- - - - Senso di marcia direzione Vicenza
- - - - RECINZIONI LUNGO LINEA
  - - - - Recinzione TIPO 1  
NEW JERSEY IN CLS SORMONTATI DA RETE METALLICA CON TELO ANTIPOLVERE
  - - - - Recinzione TIPO 5  
RECINZIONE MOBILE CON TELO ANTIPOLVERE

**SIR2 - Lotto 1 Ovest  
Tratta Rubano-Padova**

**ICM S.p.a**

**Oggetto**  
Accantieramento lungo linea  
Comune di Rubano

**Tavola**  
Cantiere wbe 003  
Fase 1

Progressiva: 1 di 2

DISEGNATO  
Zuffellato  
VERIFICATO  
Caresana  
APPROVATO  
Caresana

**Ufficio  
Tecnico**

SCALA	FORMATO	REV	OGGETTO	DATA
var	A0 + 2	00	Emissione	19/12/2024
N° COMMESSA	DATA PRIMA EMISSIONE			
0783	19122024			